



# COME SIFA?

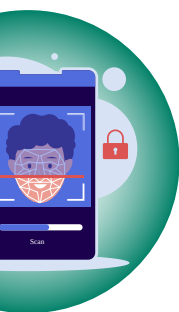
Il riconoscimento facciale è un metodo che permette di **sbloccare** il telefono usando il tuo volto (dipende dal modello di telefono!).



**Come?** Istruendo il telefono con un video del proprio volto in tutte le angolazioni.

## Attivare il riconoscimento facciale

- Aprite "**Impostazioni**" (la schermata che consente di accedere a diverse opzioni) toccando l'apposita icona (solitamente un **ingranaggio**).
- In "Impostazioni", individuate "**Password e sicurezza**".
- Fate click su "**Viso**" o "**Riconoscimento facciale**".
- **Inserite la password oppure il codice.** In questa schermata potete attivare lo sblocco con riconoscimento facciale.
- **Seguite quindi le istruzioni** per completare la configurazione e consentire allo smartphone di "riconoscervi" successivamente.
- In alcuni smartphone potete anche **scegliere per cosa usare i dati del viso**, come "Sblocco dello schermo", "Blocco app" e "Protezione dati privati".



## Suggerimenti

- ✓ Assicurati di pulire regolarmente la fotocamera frontale.
- ✓ Usa il riconoscimento facciale in ambienti ben illuminati per migliorare l'accuratezza.

